



# Associazione MUSELUNGHE APS

Associazione di Promozione Sociale iscritta nel  
Registro Unico Nazionale del Terzo Settore



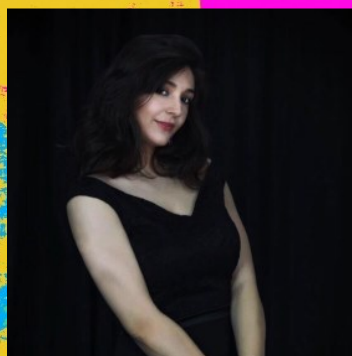
dott. Corrado Calda  
Presidente e legale  
Rappresentante - socio  
fondatore



dott. Roberto Lorenzini  
Vice Presidente - socio  
fondatore



dott.ssa Giusy  
Cafari Panico  
Tesoriera e Ufficio Stampa - socia  
fondatrice



Soprano Zoe Papas  
Socia



Dott.ssa Federica Gobbi -  
Socia



Dott.ssa Anna Rosa Zanelli  
Socia



Dott.ssa Bruna Vasta  
Socia

Muselunghe APS CF: 97777860152 - Sede Legale: Via Diofebo Negrotti, 68 - 29122 Piacenza  
Mail: [muselunghe@gmail.com](mailto:muselunghe@gmail.com) - Pec: [muselunghe@postecertificate.eu](mailto:muselunghe@postecertificate.eu) - <https://www.muselunghe.it>  
<https://www.facebook.com/muselunghe> - <https://www.instagram.com/muselunghe>  
<https://www.linkedin.com/in/muselunghe.45/> - <https://twitter.com/muselunghe>





# Associazione MUSELUNGHE APS

Associazione di Promozione Sociale iscritta nel  
Registro Unico Nazionale del Terzo Settore



Costituzione marzo 2017

L'Associazione Muselunghe APS è costituita da professionisti del mondo dello spettacolo, delle lettere, del design, della psicologia, della musica, e della sociologia opera con finalità civiche, solidaristiche e di utilità sociale per consentire ai propri associati e ai cittadini in genere, attraverso l'attività esercitata, crescita civile e culturale, coesione sociale, miglioramento della qualità della vita, anche al fine di sostenere l'autonoma iniziativa di quanti concorrono, anche in forma associata, a perseguire il bene comune, ad elevare i livelli di cittadinanza attiva, di coesione e protezione sociale, favorendo la partecipazione, l'inclusione e il pieno sviluppo della persona e a valorizzare il potenziale di crescita e di occupazione lavorativa, di sostenere una cultura della pace e della nonviolenza in tutte le sue forme e specie, di favorire la promozione dell'intercultura, del dialogo interreligioso, della cittadinanza globale e di sostenere con ogni mezzo le persone in condizione di difficoltà economica, fisica o psichica Nell'ambito delle finalità e dei principi generali, l'Associazione si prefigge in particolare di favorire, promuovere, diffondere e supportare le arti in tutte le sue forme con particolare attenzione a teatro, cinema, video, letteratura, editoria, musica, grafica, scultura, pittura e arteterapia.



# Associazione MUSELUNGHE APS

Associazione di Promozione Sociale iscritta nel  
Registro Unico Nazionale del Terzo Settore



L'Associazione Culturale Muselunghe nel febbraio 2021 è divenuta Associazione di Promozione Sociale con l'acronimo MUSELUNGHE APS con un adeguamento dello statuto originario del marzo 2017. Successivamente l'associazione ha cambiato sede ponendola da Milano a Piacenza (pur mantenendo una sede operativa a Milano) e si è iscritta al RUNTS (Registro Unico Nazionale del Terzo Settore) tramite Regione Emilia Romagna. Dal 2017 ad oggi le Muselunghe hanno realizzato collaborazioni nazionali e internazionali con importanti enti come Università La Sapienza di Roma, Comune di Milano, Comune di Piacenza, Regione Emilia Romagna, Gran Sasso Scienze Institute, CERN di Ginevra, Festival della Scienza di Genova, Università degli Studi di Napoli Federico II, Università Bocconi di Milano, Meeting di Rimini. L'Associazione Muselunghe APS il 26 giugno 2020 è stata la prima a Piacenza ad organizzare un evento culturale dopo la quarantena presentando presso la Galleria Ricci Oddi il libro "Poesie della luce e dell'ombra". Sono intervenuti Giusy Cafari Panico autrice del libro, Gaetano Rizzuto, Giovanni Freghierì e il dott. Luigi Cavanna. L'intero ricavato della vendita dei libri è stato devoluto in beneficenza a favore delle squadre Oncocovid del Dott. Luigi Cavanna di Piacenza



# Associazione MUSELUNGHE APS

Gli under 35



Zoe Papas

Bruna Vasta

Michela Anelli

Feerico Anelli

Alice Anna Prati

Susanna Lommio

Ilaria Guglielmetti

Muselunghe APS CF: 97777860152 - Sede Legale: Via Diofebo Negrotti, 68 - 29122 Piacenza  
Mail: [muselunghe@gmail.com](mailto:muselunghe@gmail.com) - Pec: [muselunghe@postecertificate.eu](mailto:muselunghe@postecertificate.eu) - <https://www.muselunghe.it>  
<https://www.facebook.com/muselunghe> - <https://www.instagram.com/muselunghe>  
<https://www.linkedin.com/in/muselunghe45/> - <https://twitter.com/muselunghe>